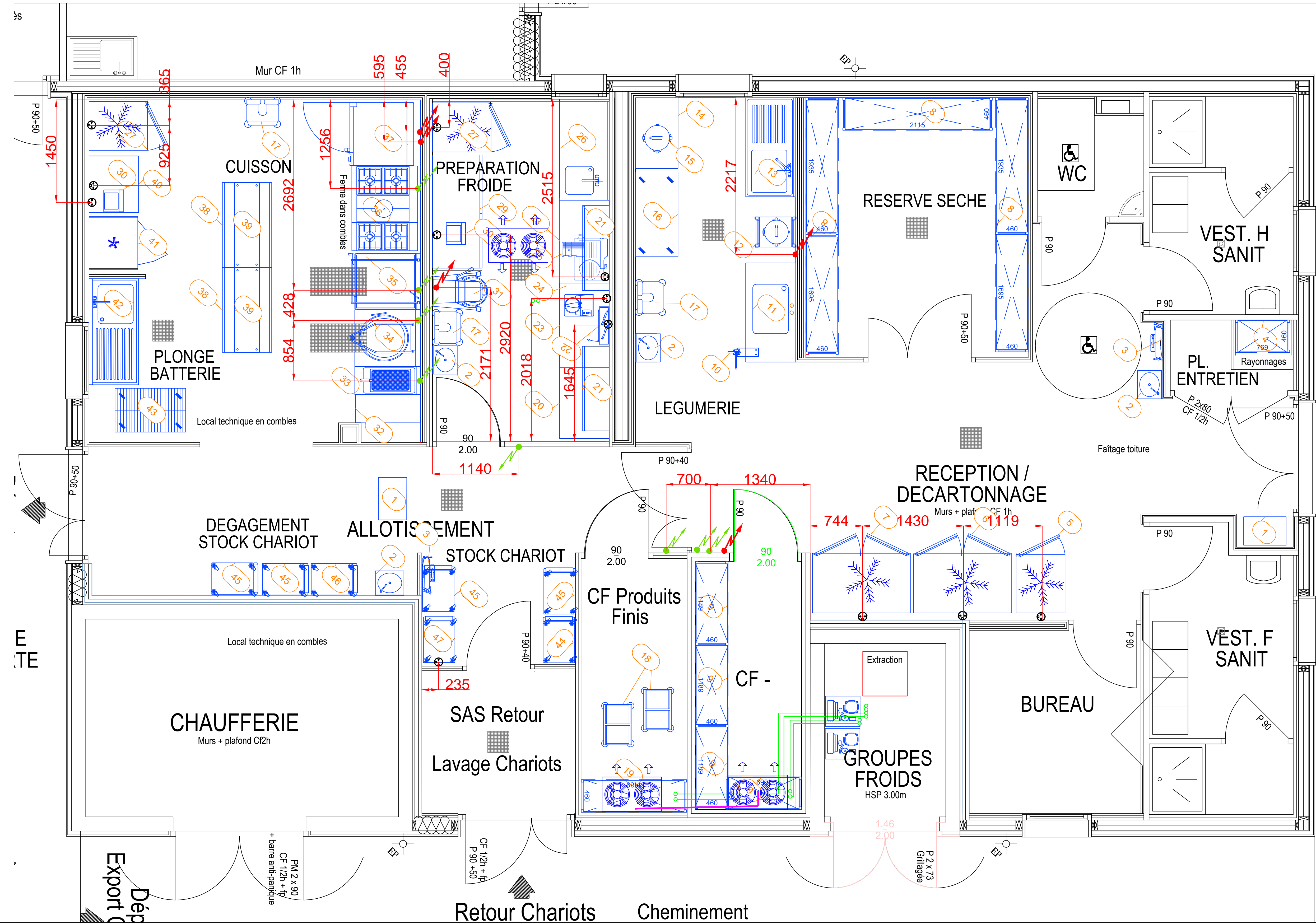


# AVERPAAH - FOYER MONZIERE - TABLEAU DES RESERVATIONS

Code plan	Désignation	q	Puissance unitaire 230V mono (KW)	Puissance unitaire 400V tri (KW)	Puissance unitaire GAZ (KW)	Attente électrique	Eau froide sur vanne 1/4T	Eau chaude sur vanne 1/4T	Eaux usées à 500 du sol	Observations
<b>RECEPTION et ALLOTISSEMENT</b>										
N°01	Table inox dim : 600 x 400	2								
<b>CIRCULATIONS</b>										
N°02	Lave mains	4					12/17 sortie à 60 cm du sol	12/17 sortie à 60 cm du sol	DN 32	
N°03	Poste de désinfection avec enrouleur automatique	2					12/21 sortie à 60 cm du sol	12/17 sortie à 60 cm du sol		
<b>RESERVE FROIDE</b>										
N°04	Rayonnage 4 niveaux en acier galvanisé - 0,8 m	1								
<b>RECEPTION / DECARTONNAGE</b>										
N°05	Armoire froide 600 litres DIM: 693 X 826 X 2008	1	0,50			PC 2P+T à 2200 du sol ligne directe				
N°06	Armoire froide 1400 litres DIM: 1388 X 826 X 2008	1	0,75			PC 2P+T à 2200 du sol ligne directe				
N°07	Armoire froide 1400 litres DIM: 1388 X 826 X 2008	1	0,75			PC 2P+T à 2200 du sol ligne directe				
<b>RESERVE SECHE</b>										
N°08	Rayonnage 4 niveaux fermé prof 525 dim - 9,3m	1								
<b>CHAMBRE FROIDE SURGELEE</b>										
N°09	Rayonnage 4 niveaux fermé prof 460 dim - 3,36m	1								
<b>LEGUMERIE DEBOITAGE</b>										
N°10	Ouvre boîte TELLER	1								
<b>LEGUMERIE</b>										
N°11	Table de déboitage 1 bac 1400 x 700	1					12/17 sortie à 35 cm du sol	12/17 sortie à 35 cm du sol	DN40	
N°12	Eplucheuse sur pieds	1	0,75			Sortie de câble à 50 cm du sol			DN50	Sur bac à graisses
N°13	Plonge 1 bac 1 égoutoir dim : 1400 x 700	1							DN40	
N°14	Table inox avec étagère basse dim : 1000 x 600	1								
N°15	Essoreuse à salade 20 L	1								
N°16	Table inox mobile dim 1200 x 600	1								
N°17	Porte sac poubelle mobile	3								
<b>CHAMBRE FROIDE PRODUITS FINIS</b>										
N°18	Chariot à échelles à N GV17	2								
N°19	Rayonnage 4 niveaux fermé prof 460 dim - 1,5 m	1								
<b>PREPARATION FROIDE</b>										
N°20	Table inox étagère basse dim : 1000 x 700	1								
N°21	Placard haut avec étagère dim : 1200 x 380	2				PC16A 2000 DU SOL				
N°22	Armoire à 10 couteaux	1	0,20							
N°23	Table étagère basse dim : 1200 x 700	2				PC 16A à 120 du sol				
N°24	Combiné cutter coupe légumes	1	0,60			PC 16A à 120 du sol				
N°25	Trancheur à jambons	1	0,80			PC 16A à 120 du sol				
N°26	Table du chef 1 bac dim : 1400 x 700	1					15/21 sortie à 35cm du sol	15/21 sortie à 35cm du sol	DN 40	
N°27	Armoire froide 800 litres DIM: 693 X 826 X 2008	2	0,50			PC 2P+T à 2200 du sol ligne directe				1 EN CUISSON
N°28	Meuble neutre 2 P coulissantes dim : 1800 x 700	1								
N°30	Balance de table 5 Kg p 2g	2				PC 16A à 120 du sol au dessus de 2g				PC au dessus meuble
N°31	Batteur sur pieds 20 L SAMMIC BE20	1	0,90			Sortie de câble à 120 du sol				
<b>CUISSON</b>										
N°32	Element neutre dim : 400 x 900	1	0,20		23 KW	2m de Sortie de câble à 50 cm du sol				
N°33	Friteuse 25 litres dim : 425 x 900 x 850	1	0,20		18KW	2m de Sortie de câble à 50 cm du sol				Caniveau dans l'axe
N°34	Marmite bain marie 100 litres dim : 850 x 900 x 850	1	0,20		18KW	2m de Sortie de câble à 50 cm du sol	20/27 sortie à 35cm du sol	20/27 sortie à 35cm du sol		Caniveau dans l'axe
N°35	Sauteuse gaz inox L 50 dm² dim : 850 x 900 x 850	1	0,20		18KW	2m de Sortie de câble à 50 cm du sol	20/27 sortie à 35cm du sol	20/27 sortie à 35cm du sol		
N°36	4 Feux vifs + PCF sur placard ouvert 1275 x 900 x 850	1	0,20		25KW	2m de Sortie de câble à 50 cm du sol				
N°37	Four mixte 10 N CM101 DIM : 847 x 771 P X 1042 H	1	18KW			Sortie de câble à 50 cm du sol	3 PH + N + T		DN 50 HTA	Prévoir une évacuation commune en 80 HTA
N°37	Four mixte 6 N CM61 DIM : 847 x 771 P X 782 H	1	11KW			Sortie de câble 100 cm du sol en 380	3PH + N + T		DN 50 HTA	piqué au dessus du four 10 N
N°38	Meuble inox traversant 4 portes coulissantes 1200 x 700	2								
N°39	Etagère haute pour meuble N° 38 dim : 1200 x 350	2								
N°40	Table inox étagère basse dim : 800 x 700	1								
N°41	Cellule de refroidissement rapide 10 N D 800x700x1514	1	2,2KW			PC 16 A à 70 cm du sol ligne directe pour cellule				
<b>PLONGE BATTERIE</b>										
N°42	Plonge inox 1 bac 1500 x 700	1					15/21 sortie à 35cm du sol	15/21 sortie à 35cm du sol	DN40	
N°43	Chariot de stockage batterie 3N dim : 1000 x 620	1								
<b>DEGAGEMENT STOCK CHARIOTS</b>										
N°44	Chariot de transport BOURGEAT 821801	3								
N°45	Chariot de transport BOURGEAT 821901	4								
N°46	Chariot de transport BOURGEAT 822101	1								
N°47	Chariot de transport BOURGEAT 822000	1	500,00			PC 2P+T à 1200 du sol				
<b>AVALOIRS INOX</b>										
CUIS	Avaloir à grilles et panier amovible DIM : 800 x 400	2								
CUIS	Avaloir à grilles et panier amovible DIM : 300 x 300	7								
<b>CHAMBRES FROIDES</b>										
CF -	Equipeur frigorifique chambre froide négative	1	4KW			2m de sortie de Câble en attente 3 P+N+T à 2,2 m du sol ligne directe courte D				Reprise sur exac CF PF En hauteur entre les deux portes
CF +	Equipeur frigorifique chambre froide produits fins	1	1,5KW			2m de sortie de Câble en attente 3 P+N+T à 2,2 m du sol ligne directe courte D				DN 40 au fond à gauche dans la CF En hauteur entre les deux portes
CF PR	Equipeur frigorifique chambre préparation froide	1	1,5KW			2m de sortie de Câble en attente 3 P+N+T à 2,2 m du sol ligne directe courte D				DN 40 voir reprise sur exac lave main En hauteur à droite de la porte
CF	Eclairage pour les 3 chambres y compris soupape CF-	3	0,50			2m de sortie de Câble en attente 3 P+N+T à 2,2 m du sol ligne directe courte D				à côté des alimentations des groupes



LEGENDE	REPERE	DESIGNATION
	EC - ECA	Eau Chaude/Eau Chaude Adoucie avec vanne 1/4 de tour, pression Maxi = 3bars, avec clapet anti-pollution
	EF - EFA	Eau Froide/Eau Froide Adoucie avec vanne 1/4 de tour, pression Maxi = 3bars, avec clapet anti-pollution
	EU - EUS	Evacuation Eau Usée / Evacuation Eau Usée Siphonnée sous dalle zone PVC ou FORTE
	ESht*	Evacuation Eau Usée Siphonnée sous dalle haute température zone PIOC au FORTE
	SC	Sortie de Câble (CABLE SOUPLE) Encastée, avec PLAQUE DE PROTECTION TRI 400V + T + N (PREVOIR 3m DE MOU POUR LES CABLES EN ATTENTES)
	BR	Boîte de Raccordement Etanche (IP55) Encastée, TRI 400V + T + N
	C	Câble en attente (CABLE SOUPLE) (PREVOIR 3m DE MOU POUR LES CABLES EN ATTENTES)
	PC	Prise de Courant Etanche (IP55) Encastée, TRI 400V + T + N
	SC	Sortie de Câble (CABLE SOUPLE) Encastée, avec PLAQUE DE PROTECTION Mono 230V + T (PREVOIR 3m DE MOU POUR LES CABLES EN ATTENTES)
	BR	Boîte de Raccordement Etanche (IP55) Encastée, Mono 230V + T
	C	Câble en attente (CABLE SOUPLE) (PREVOIR 3m DE MOU POUR LES CABLES EN ATTENTES)
	PC	Prise de Courant Etanche (IP55) Encastée, Mono 230V + T
		ELECTROVANNE GAZ
		VANNE GAZ
		RESEAU ENTERRE PVC Ø80 pour passage DU RESEAU GAZ
	F	FOURREAU PVC Ø80 pour passage DU RESEAU FROID
		RESEAU ENTERRE PVC Ø80 pour passage DU RESEAU FROID
	P	FOURREAU PVC Ø150 pour passage DU RESEAU BOISSONS
		RESEAU ENTERRE PVC Ø150 pour passage DU RESEAU BOISSONS

**NOTA :**

Les cotes de maçonnerie (cotes en cm) et de réservations fluides et électriques (cotes en mm) s'entendent sur murs et sols finis

**Attention !**

Les attentes électrique et plomberie représentées sur ce plan, font partis du matériels attachés au seul lots AFC

**FOYER MONZIERE**  
**03200 VICHY**

TYPEPLAN

CE PLAN EST NOTRE PROPRIETE - TOUS DROITS DE REPRODUCTION STRICTEMENT RESERVES

**PLAN RESERVATION DU MATERIELS DE LA CUISINE**

Ingénierie de restauration

AFFAIRE n° AV-PHAP

DATE création : 04-01-16

PLAN n° : 261115

INDICE : B

Ech.: 1/25

Vue en plan

Vérifié par : Mr JACQUES

Fichier : (dwg)

Pierre - Yves SIMMAT  
Propriétaire 04 77 81 91 26  
pys@agrest.fr

11 rue de Sully, Centre d'habitat de Sully, 03200 VICHY  
CENDE COURMAYON D'AVERRON - TEL : 04 77 81 91 26  
www.agrest.com

FICHERDWG